

# !!! เอกสารสำคัญ !!!



## สำนักบริการคอมพิวเตอร์



### ขั้นตอนการรับ Account สำหรับนักศึกษาระดับปริญญาตรี

1. ให้นักศึกษาตรวจสอบข้อมูลให้ถูกต้องและครบถ้วน ภายในวันรายงานตัว มิฉะนั้น นักศึกษา จะไม่ได้รับ Account ทาง SMS จากสำนักบริการคอมพิวเตอร์
2. ภายในวันที่ 29 กรกฎาคม 2559 นักศึกษาจะได้รับ SMS แจ้ง Account สำหรับใช้งาน Internet/WiFi/E-mail และระบบสารสนเทศนักศึกษา

หากภายในวันดังกล่าว นักศึกษายังไม่ได้รับ SMS แจ้ง Account กรุณาติดต่อขอรับ Account ด้วยตนเองพร้อมสำเนาบัตรนักศึกษาหรือสำเนาบัตรประชาชน ได้ที่ :

ฝ่ายสนับสนุนและบริการผู้ใช้งาน (ICT Help & Service Center) อาคารสำนักบริการคอมพิวเตอร์ ชั้น 1 ห้อง 136 หรือ ติดต่อผ่านช่องทางการสื่อสารดังต่อไปนี้ :

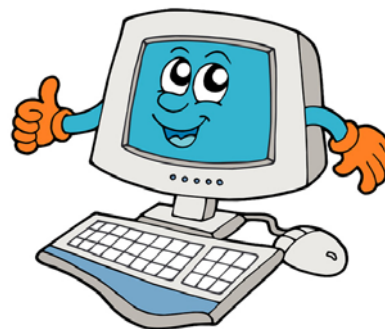


- |                                    |                                    |
|------------------------------------|------------------------------------|
| 1. Line ID : helpcenter.kmitl      | 3. Mobile : 091-190-6000           |
| 2. E-mail : helpcenter@kmitl.ac.th | 4. โทรศัพท์ : 02-329-8000 ต่อ 6000 |

หมายเหตุ : การติดต่อผ่านช่องทางการสื่อสารตามข้อ 1-4 กรุณาแจ้ง ชื่อ-นามสกุลภาษาอังกฤษ และ รหัสนักศึกษา

### ตัวอย่าง SMS ที่จะได้รับ

ชื่อผู้ส่ง : KMITL-Service หรือ CSC.KMITL หรือ MyKMITL  
ข้อความที่ได้รับ : Your Account for KMITL System is (รหัสนักศึกษา เช่น 55050506) and Password is (ตัวอักษรภาษาอังกฤษพิมพ์ใหญ่+ พิมพ์เล็ก+ตัวเลข ผสมกัน 8 ตัว เช่น x567ACte). Change Password at <https://iam.kmitl.ac.th>



### สิทธิประโยชน์ :

1. Account ที่ได้รับนี้ สามารถใช้งาน E-mail ได้ตลอดชีพ
2. ใช้ในการยืนยันตัวตนบนระบบยืนยันตัวตน (Authentication) ของสถาบัน เพื่อใช้งานระบบเครือข่ายของสถาบัน ทั้งระบบเครือข่ายแบบมีสาย (LAN) และระบบเครือข่ายแบบไร้สาย (KMITL-WiFi, KMITL-WiFi2, KMITL-hotspot)
3. สามารถใช้งานระบบบริการบน Google Application ได้ เช่น Google Mail (โดยไม่ต้องสร้างบัญชีผู้ใช้ใหม่), Google Drive (มีพื้นที่ในการจัดเก็บข้อมูลแบบไม่จำกัด) และบริการอื่นๆ บน Google Apps. for Education
4. รองรับการใช้งาน Office365 (รอประกาศการใช้งานอย่างเป็นทางการ)
5. รองรับการใช้งานระบบสารสนเทศนักศึกษาและระบบสารสนเทศต่างๆ ของสถาบัน เช่น การสืบค้นฐานข้อมูล เป็นต้น

## วิธีการเปลี่ยน Password :

เมื่อได้รับ SMS แล้ว นักศึกษาสามารถเปลี่ยน Password ได้ที่ <https://iam.kmitl.ac.th> โดยดำเนินการดังนี้ :

- 3.1 เลือกประเภทบุคลากร เป็น "นักศึกษา (Student)"
- 3.2 ป้อน Account ในช่อง "Account Name" เช่น 55050506
- 3.3 ป้อน Password ในช่อง "Password " เช่น x567ACte
- 3.4 คลิก "เข้าสู่ระบบ (SIGN IN)"
- 3.5 ป้อน Password ที่ได้รับจาก SMS ในช่อง "Old Password "
- 3.6 ป้อน Password ใหม่ที่ต้องการ ในช่อง "New Password "
- 3.7 ป้อน Password ใหม่อีกครั้ง ในช่อง "Confirm New Password "
- 3.8 คลิก "CONFIRM"

หลังจากเปลี่ยน Password แล้ว รอประมาณ 30 นาที จึงจะเข้าใช้งาน E-mail บน G-mail ได้

หมายเหตุ : Password ใหม่ ที่ทำการเปลี่ยนจะต้องประกอบด้วย ตัวอักษรภาษาอังกฤษตัวพิมพ์ใหญ่+ตัวพิมพ์เล็ก+ตัวเลขอารบิก ผสมกัน 8 ตัวขึ้นไป ห้ามใช้อักขระพิเศษใดๆ

!!! ข้อควรระวัง !!! ห้ามมิให้นักศึกษาทำการเปลี่ยน Password บน Google Mail โดยเด็ดขาด เพราะจะทำให้เข้าใช้งานระบบไม่ได้ ต้องเปลี่ยน Password ที่ <https://iam.kmitl.ac.th> เท่านั้น.

## วิธีการใช้งาน E-mail ของสถาบัน :

นักศึกษาสามารถใช้งาน E-mail สถาบัน ได้ที่ <https://mail.google.com> โดยดำเนินการดังนี้ :

- 4.1 ป้อน Account แล้วตามด้วย @kmitl.ac.th เช่น 55050506@kmitl.ac.th ลงในช่อง "Enter your E-mail"
- 4.2 คลิก "Next" หรือ "ถัดไป"
- 4.3 ป้อน "Password" ที่ได้รับจาก SMS หรือ Password ที่ได้ดำเนินการเปลี่ยนไปแล้ว เช่น x567ACte ในช่อง "Password"
- 4.4 คลิก "Sing in" หรือ "ลงชื่อเข้าใช้"