

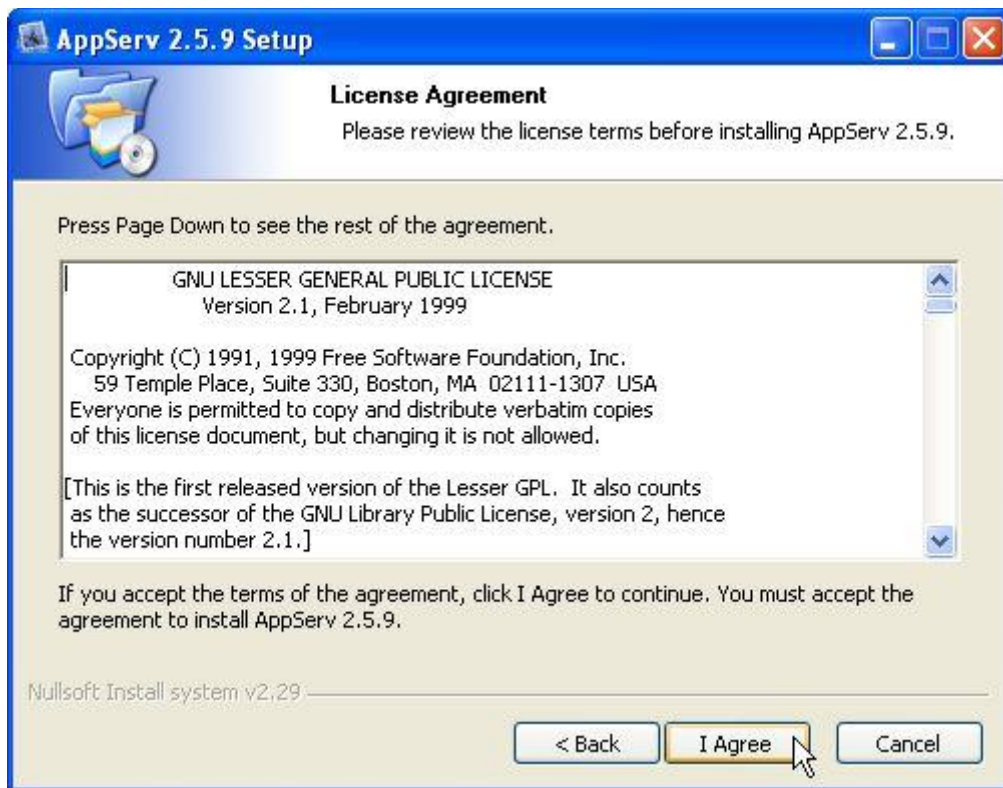
จำลองพีซีเป็น Web Server ด้วย AppServ

การจำลองพีซีเป็น Web Server ไม่ยากด้วยความสามารถของ AppServ โดยโปรแกรมนี้ประกอบด้วยโปรแกรมย่อย คือ Apache ที่เป็นโปรแกรมหลักในการจำลองพีซีเป็นเครื่องแม่ข่ายเว็บ MySQL โปรแกรมจัดการฐานข้อมูลระบบเปิด PHP โปรแกรมภาษาคอมพิวเตอร์ที่นิยมใช้กันมากโปรแกรมหนึ่ง รวมทั้ง PHPMyAdmin โปรแกรมจัดการระบบต่างๆ ผ่านเว็บ โปรแกรม AppServ ทำงานได้ดีกับคอมพิวเตอร์พีซีและโน้ตบุ๊กที่ติดตั้ง Microsoft Windows เกือบทุกรุ่น โดยดาวน์โหลดโปรแกรม AppServ ได้ที่ <http://www.appservnetwork.com>

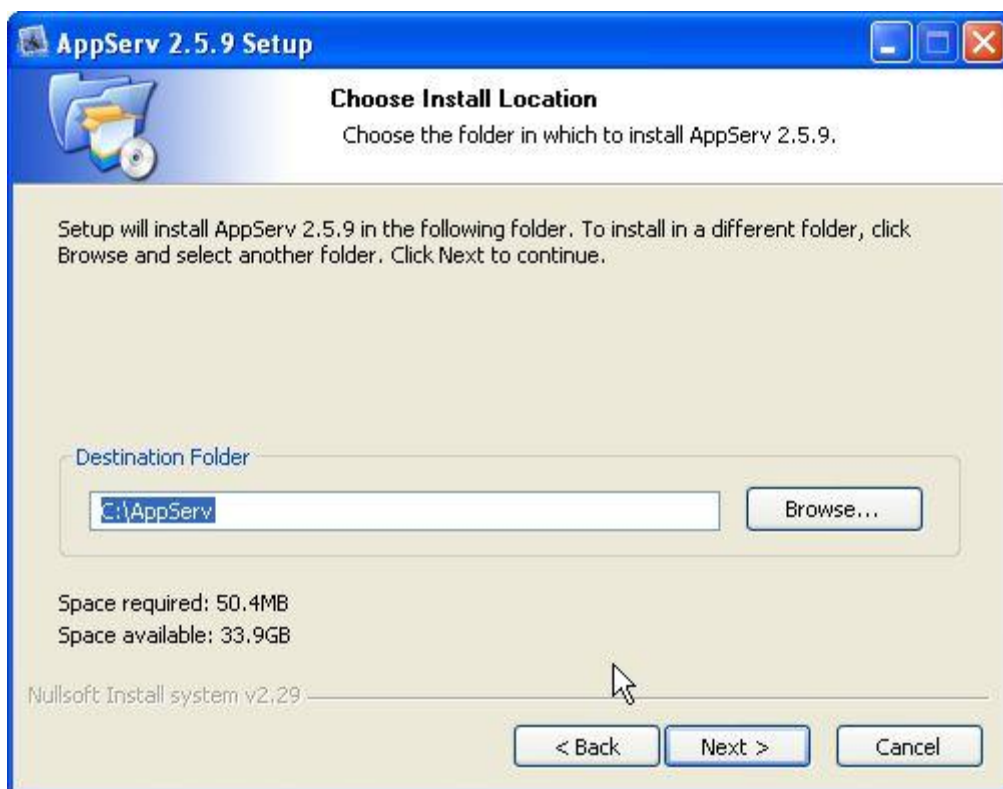
เมื่อดาวน์โหลดจะมีวิธีติดตั้ง ดังนี้



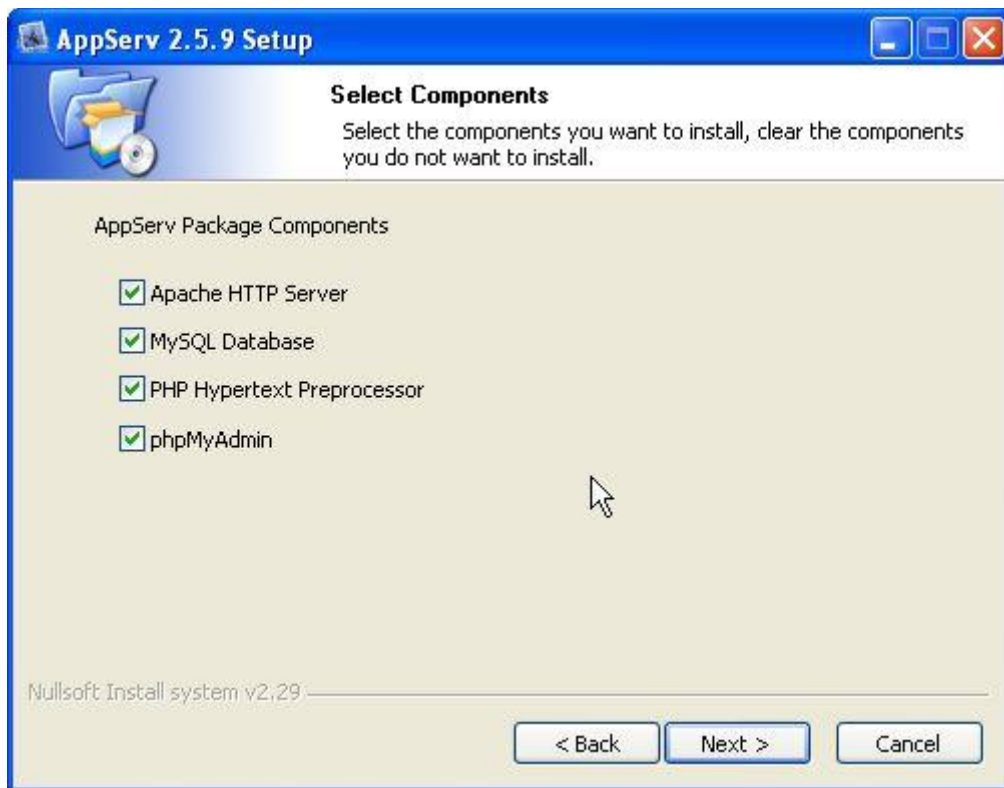
ขั้นตอนของการติดตั้ง



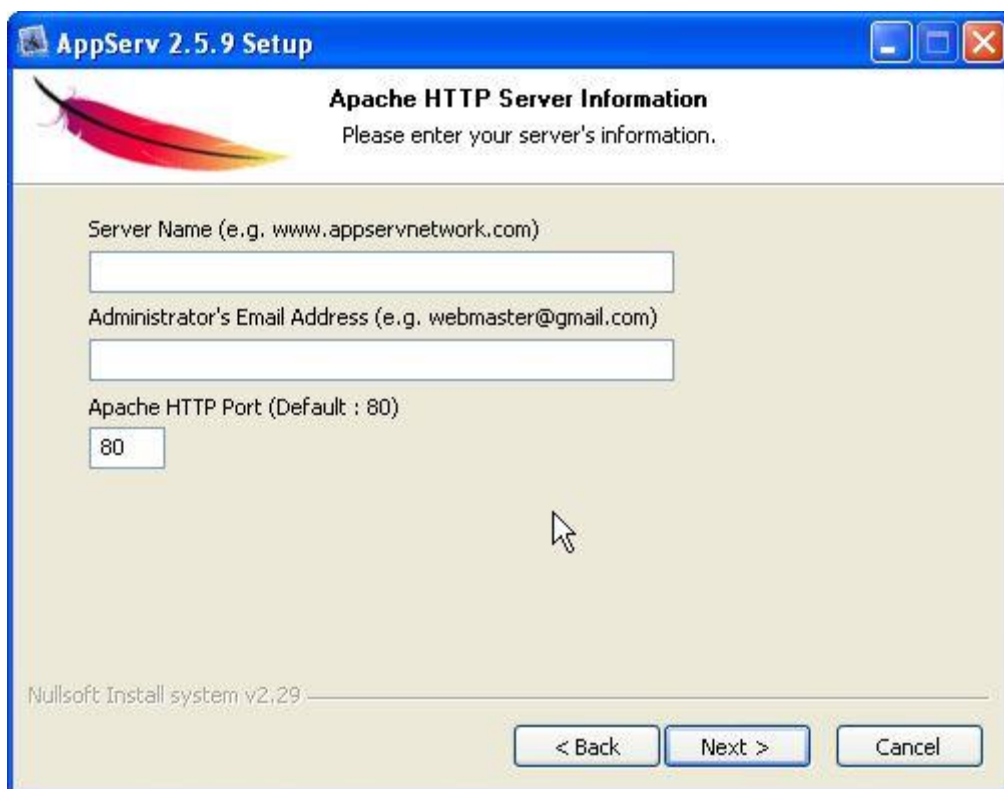
ยอมรับลิขสิทธิ์โปรแกรม



เลือกไดรฟ์และโฟลเดอร์ที่จะติดตั้ง



เลือกโปรแกรมที่จะติดตั้ง ควรเลือกทุกโปรแกรม



ระบุค่าติดตั้ง

AppServ 2.5.9 Setup

Apache HTTP Server Information
Please enter your server's information.

Server Name (e.g. www.appservnetwork.com)

Administrator's Email Address (e.g. webmaster@gmail.com)

Apache HTTP Port (Default : 80)

Nullsoft Install system v2.29

< Back Next > Cancel

ระบุค่าติดตั้ง

โดย

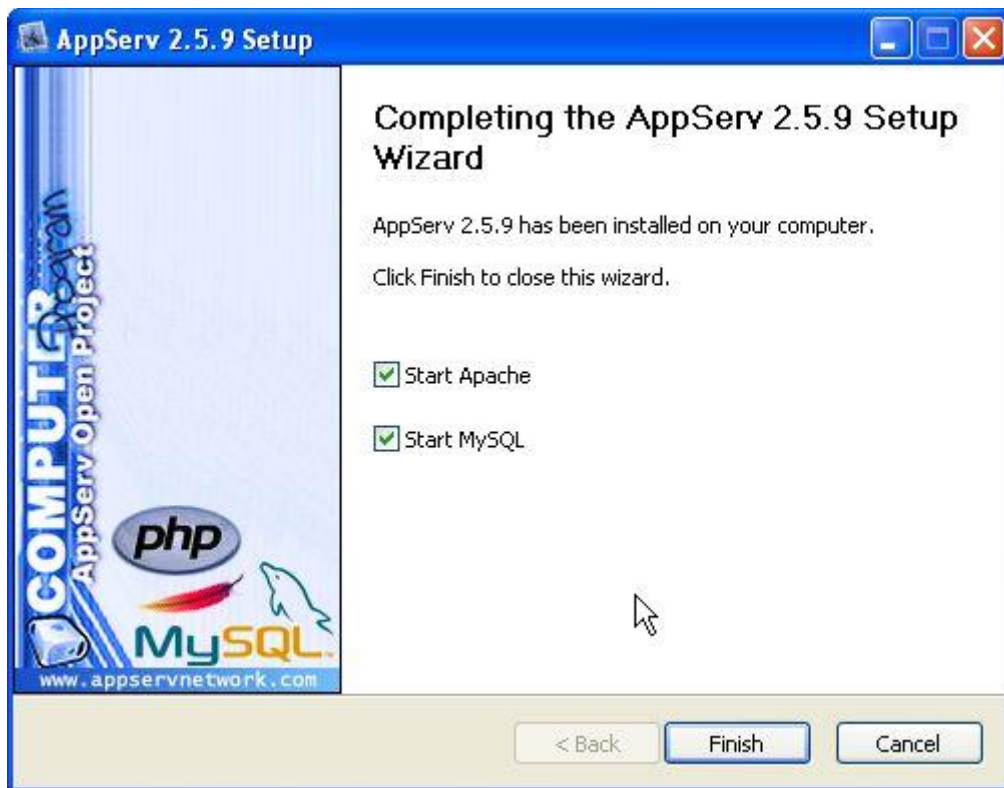
- Server name ให้ระบุเป็น localhost
- Administrator's e-Mail Address ให้ระบุอีเมลของผู้ดูแลระบบ
- Apache HTTP Port ให้ระบุเป็น 80



ระบุรหัสผ่าน จะต้องจำด้วย



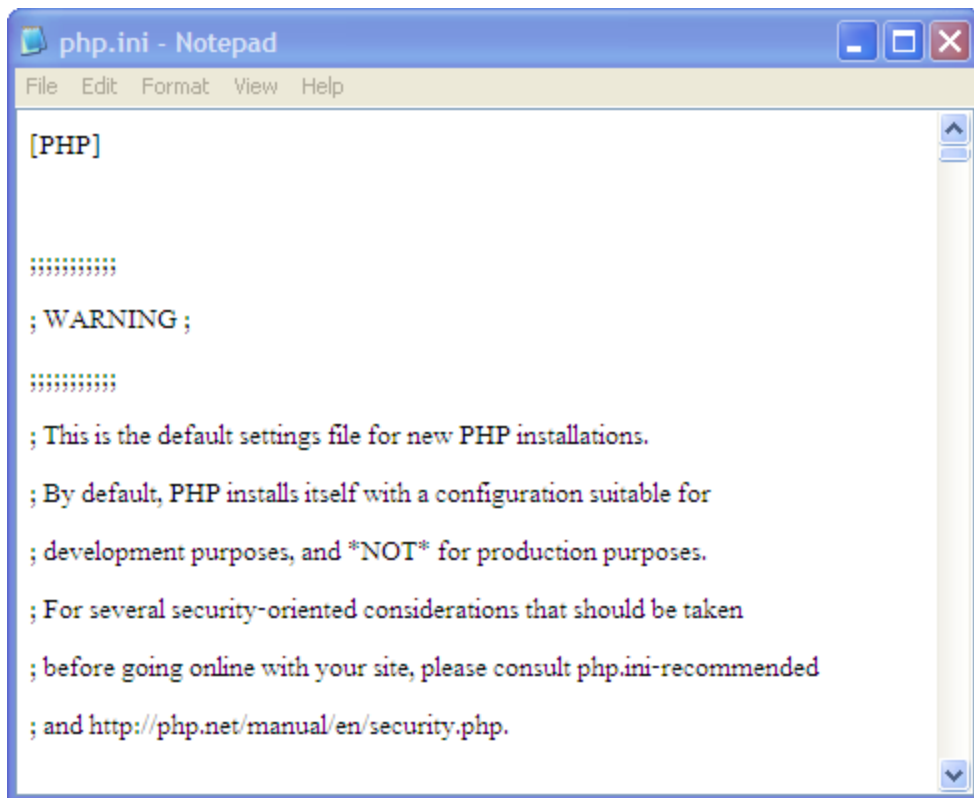
เลือกภาษาของระบบ กรณีใช้ภาษาไทยแนะนำให้เลือกเป็น UTF-8



คลิกเลือกทุกรายการเพื่อเปิดใช้งานโปรแกรม

การปรับแต่งค่า Config ที่จำเป็น

การพัฒนาเว็บมักจะเกี่ยวข้องกับการโอนแฟ้มเอกสาร Upload หรือการประมวลผลต่างๆ ซึ่งจำเป็นต้องปรับแต่งค่า Config ของ Web Server ให้เหมาะสม โดยเลือกคำสั่ง Start, Program, AppServ, Configuration Server, PHP Edit the php.ini Configuration File เพื่อเปิดไฟล์ php.ini ด้วยโปรแกรม NotePad ดังนี้



```
[PHP]

; WARNING ;

; This is the default settings file for new PHP installations.
; By default, PHP installs itself with a configuration suitable for
; development purposes, and *NOT* for production purposes.
; For several security-oriented considerations that should be taken
; before going online with your site, please consult php.ini-recommended
; and http://php.net/manual/en/security.php.
```

จากนั้นค้นหารายการ เพื่อปรับแก้ไขดังนี้

max_execution_time ควรมากกว่า 120

max_input_time ควรมากกว่า 120

memory_limit ควรมากกว่า 64M

post_max_size ควรมากกว่า 20M

upload_max_filesize ควรมากกว่า 20M

ทั้งนี้การปรับแก้ไขจะต้องระมัดระวังเป็นพิเศษ จากนั้นบันทึกไฟล์ ปิดไฟล์แล้วสั่ง Restart Server ด้วยคำสั่ง Start, Program, AppServ, Control Server by Service, Apache Restart

ปัญหา AppServ กับ Windows Vista & 7

หากติดตั้ง AppServ กับ Windows Vista หรือ Windows 7 แล้วเกิดปัญหาทำงานไม่ได้ลองแก้ไขโดยเปิดไฟล์ C:\windows\system32\drivers\etc\hosts แล้วเอาเครื่องหมาย # หน้าบรรทัด localhost 127.0.0.1 ออก จากนั้นลองเรียกโปรแกรมอีกครั้ง