



Server จำลองในปัจจุบันนั้นมีหลายโปรแกรมให้ได้เลือกใช้งาน ซึ่งแต่ละโปรแกรมจะมีความสามารถและจุดเด่นที่แตกต่างกันออกไป สำหรับ Server จำลอง USB Webserver นั้นสามารถติดตั้งและเปิดใช้งานบน Data Traveler ได้โดยไม่ต้องมีขั้นตอนการติดตั้ง เพียงนำไฟล์โปรแกรมไปไว้ใน Data Traveler แล้วกด Run แล้วปรับแต่งค่าต่างๆก็จะสามารถใช้งาน Server จำลองตัวนี้ได้

### วิธีการติดตั้ง USB webserver ลงใน Data Traveler และการใช้งาน

1.ดาวน์โหลดไฟล์จาก <http://www.usbwebserver.net>

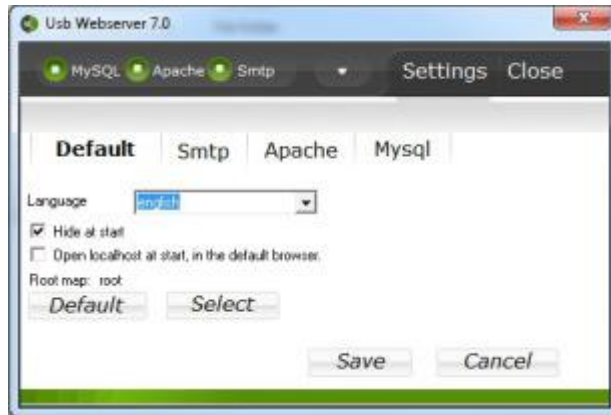


2. unzip ไฟล์จาก Folder ลงใน Flash Drive แล้วเปิดโปรแกรม

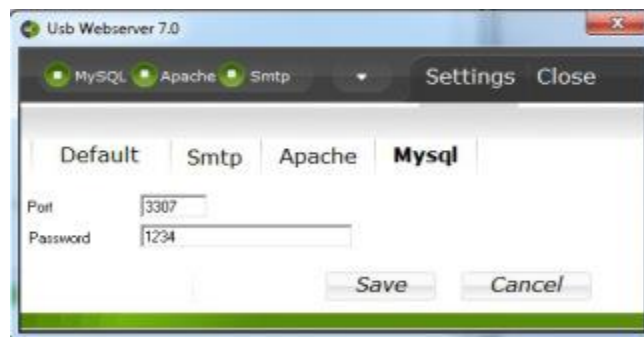


ภาพ : วาง Folder โปรแกรมลงใน Flash Drive

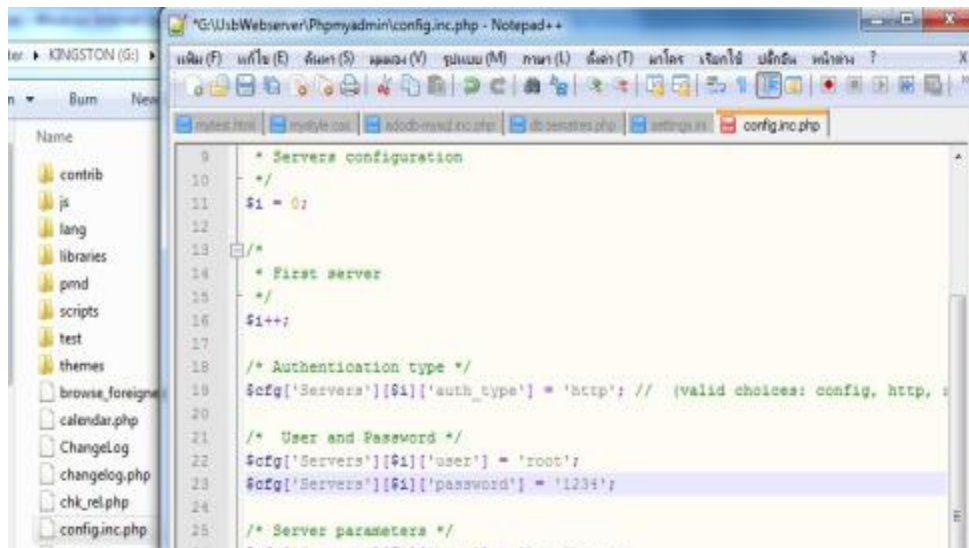
3. ปรับแต่งค่าต่างๆตามต้องการ โดยสามารถเปลี่ยน Password ในการเข้า MySQL ได้โดยคลิกที่ Setting > MySQL แล้วกด Save และปิดหน้าต่างปรับแต่งค่า จากนั้นให้เข้าไปแก้ไขใน Folder โปรแกรมโดยเข้าไปที่ Phpmyadmin > config.inc.php



ภาพ : การปรับค่าต่างๆ

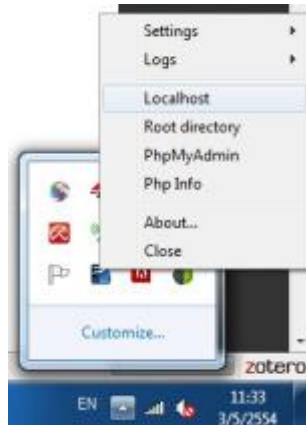


ภาพ : การเปลี่ยน Password ใน MySQL



ภาพ : การเปลี่ยน Password ในไฟล์ Config

4.เปิดใช้งานโดยคลิกขวาที่ไอคอนตัวโปรแกรมแล้วเลือก Localhost



ภาพ : เปิดใช้งานโปรแกรม

5.เข้า phpmyadmin เพื่อสร้างฐานข้อมูล



ภาพ : เข้า PhpMyAdmin เพื่อสร้างฐานข้อมูล

การติดตั้งโปรแกรมฐานข้อมูลบน USB webserver

ในส่วนของการติดตั้งโปรแกรมฐานข้อมูลบน USB Webserver นั้น ได้นำโปรแกรมฐานข้อมูล Joomla เวอร์ชัน 1.6 มาใช้สำหรับการทดสอบการติดตั้ง ซึ่งมีวิธีการติดตั้งดังนี้

1. นำ Folder ไฟล์ฐานข้อมูลมาวางใน Folder Root แล้วจึงทำการติดตั้งโปรแกรม โดยโปรแกรม Joomla จะสร้างฐานข้อมูลให้อัตโนมัติ ซึ่งหากเป็นโปรแกรมอื่นๆที่ไม่สร้างฐานข้อมูลแบบอัตโนมัติ ต้องเข้าไปสร้างฐานข้อมูลก่อน



ภาพ : วางไฟล์ฐานข้อมูลใน Folder Root

2. เข้าติดตั้งที่ <http://localhost:8080/%5Bที่ฐานข้อมูล%5D> แล้วดำเนินการติดตั้งตามปกติ

