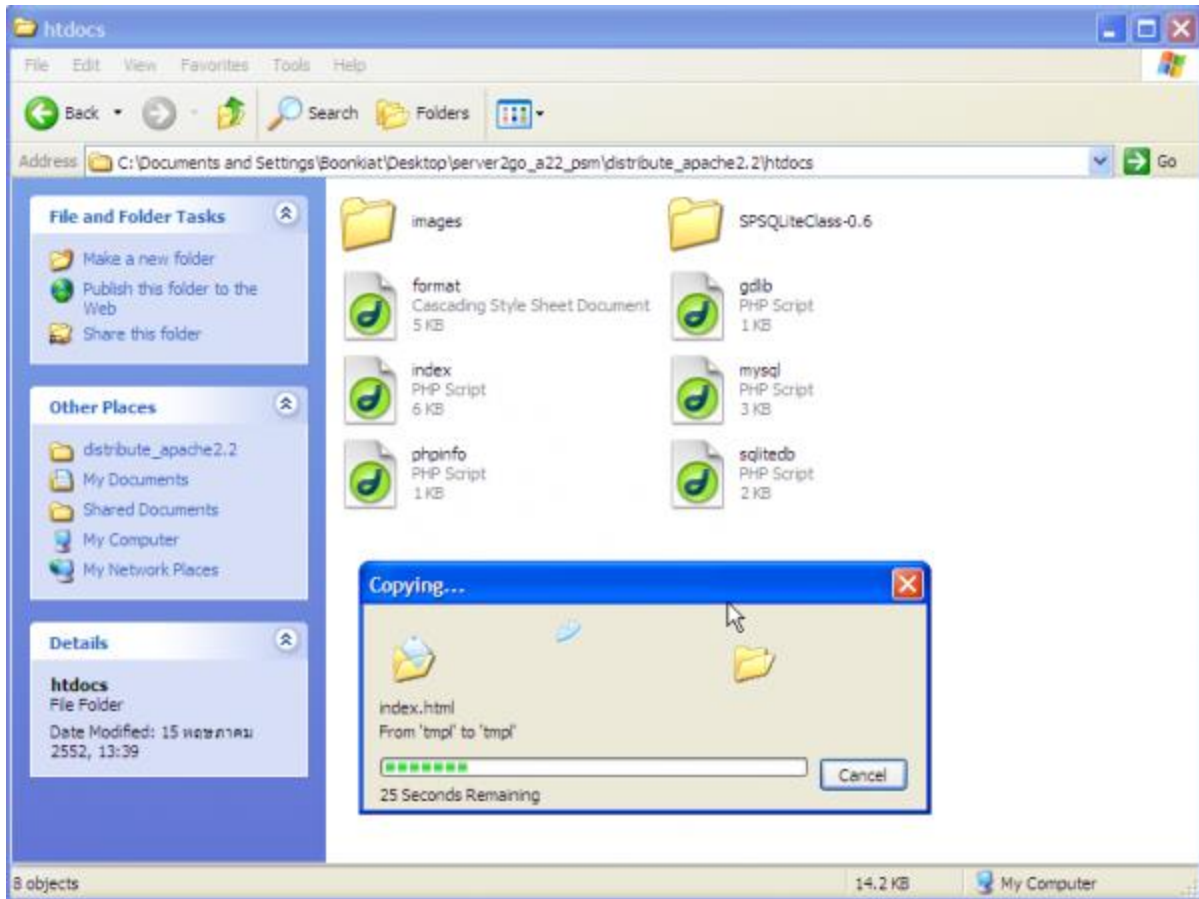
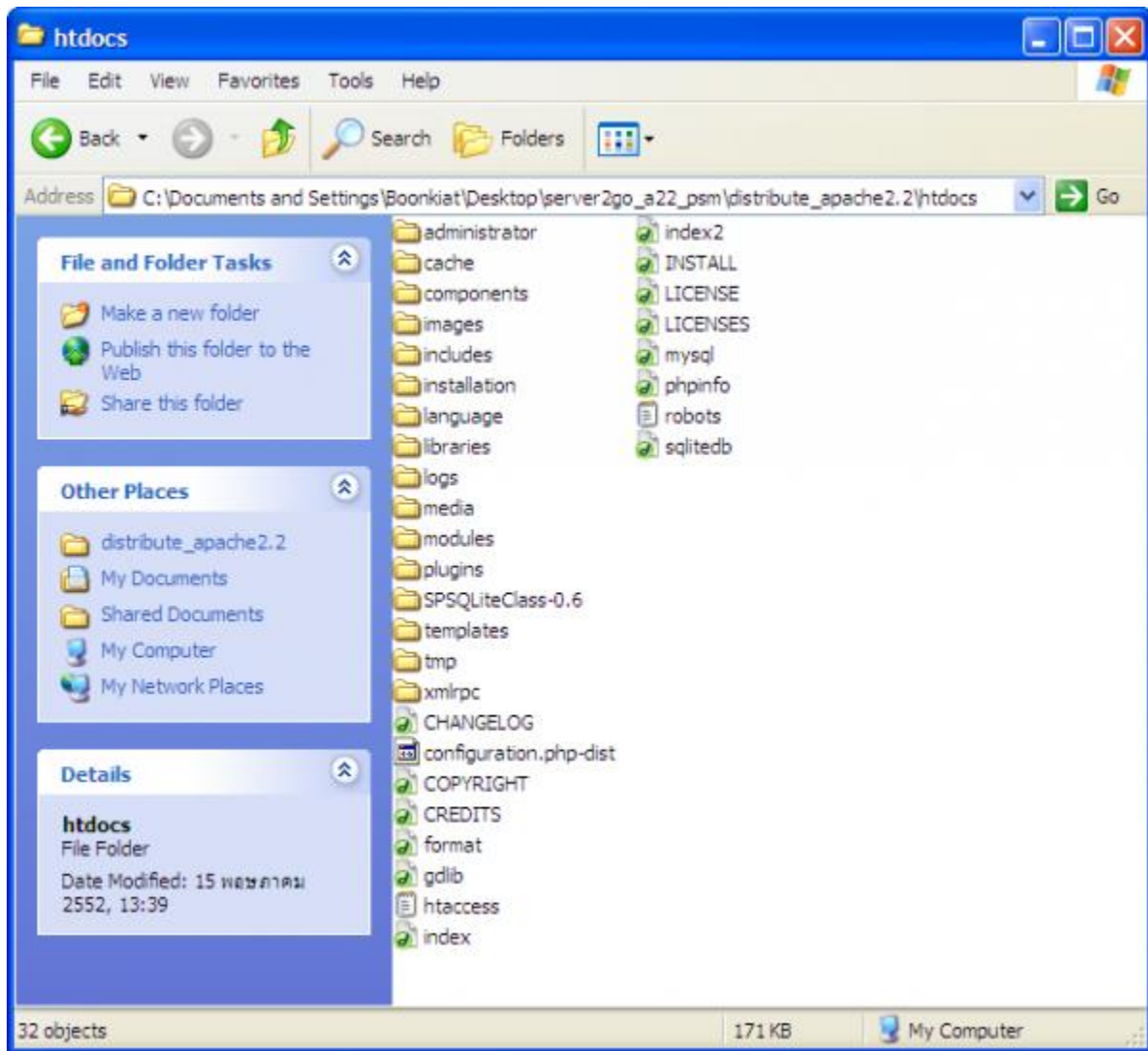


## การติดตั้ง Joomla ด้วย Server2Go

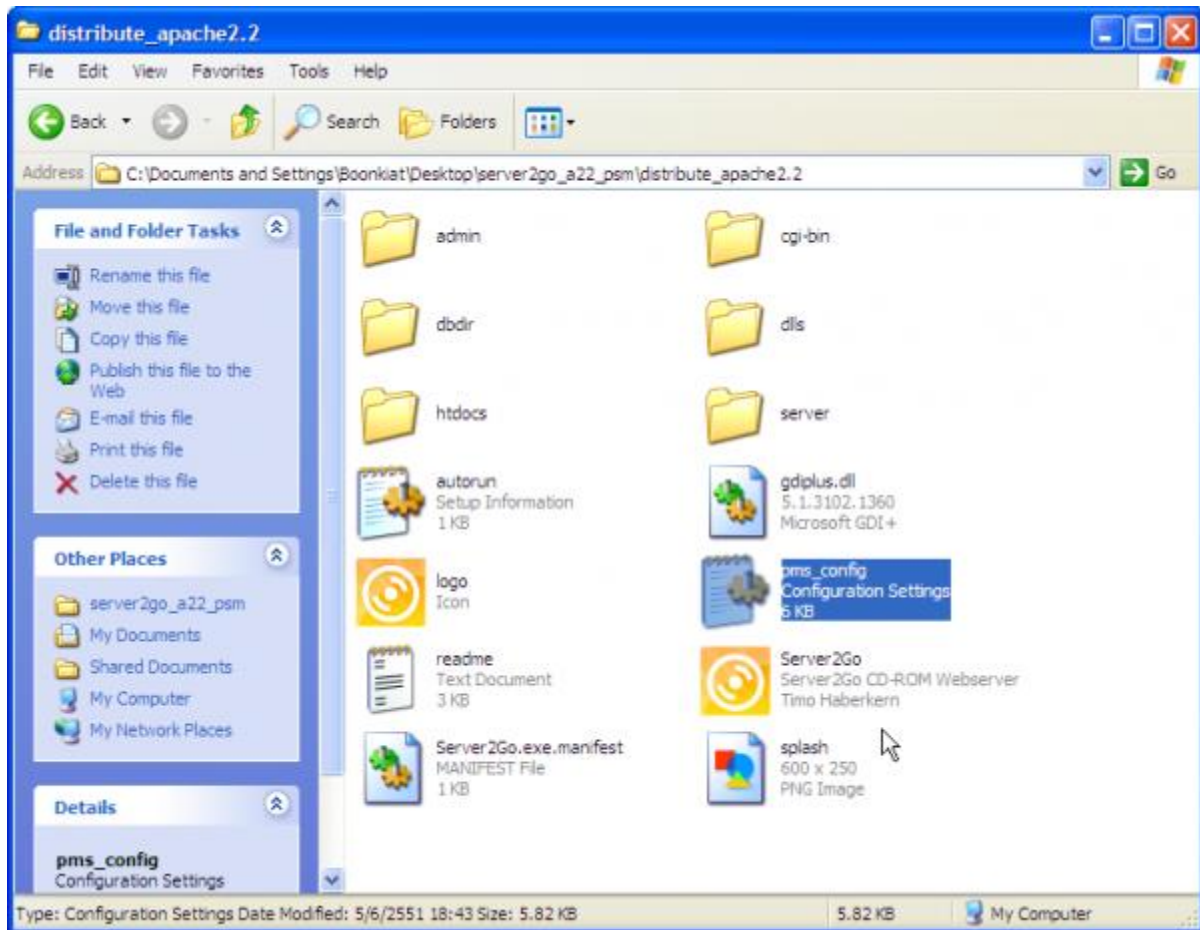
1. ดาวน์โหลดโปรแกรม Server2Go จากเว็บไซต์ <http://www.server2go-web.de/> (การใช้งาน Server2go)
2. แยก zip โปรแกรม Server2Go จากนั้นปรับแต่งค่าจำเป็น
3. ดาวน์โหลดโปรแกรม Joomla จากเว็บไซต์ <http://www.joomla.org>
4. แยก zip โปรแกรม Joomla และให้นำไปไว้ในโฟลเดอร์ Server2Go ใน path htdocs ตัวอย่างเช่น distribute\_apache2.2\htdocs



5. เมื่อ copy เสร็จแล้วจะมีโครงสร้างไฟล์ดังนี้



๑6. แก้ไขไฟล์ config เพื่อให้โปรแกรมสามารถสร้าง Database และอยู่ในโฟลเดอร์นี้ โดยไฟล์นี้จะอยู่ที่ distribute\_apache2.2\pms\_config.ini



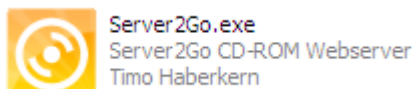
7. แก้ไขบรรทัดที่ 69 ในส่วนของ LocalMirror จาก 0 เป็น 1 และบันทึกไฟล์

```

64 [database]
65 ;--- 1 if MySQL Server should be started
66 UseMySQL=1
67 ;--- 1 if the database files from the dbdir directory will be mirrored to
68 ;--- a directory of the local machine
69 LocalMirror=0 ← เปลี่ยนเป็น 0
70 ;--- 1 if the mirrored database should be overwritten at each start of the
71 ;--- the server
72 OverwriteLocalMirror=0
73 ;--- The path to that the database should be mirrored (e.g.. c:\MyS2GApp\Data\), if empty the
74 ;--- default temp directory is used
75 MirrorFolder=
76 ;--- If value is 1 all files of the database server will be deleted after
77 ;--- Server shutdown
78 DeleteDatabaseFiles=0
79 ;--- The port that should be used for MySQL. If empty the default mysql port is used
80 MySQLPort=7188
81 ;--- Commandline parameters (i.e. skip-innodb)
82 MySQLCmd=--skip-innodb
83 ;--- If HideMirrorFolder is set to 1 the folder will created as hidden folder
84 HideMirrorFolder=0

```

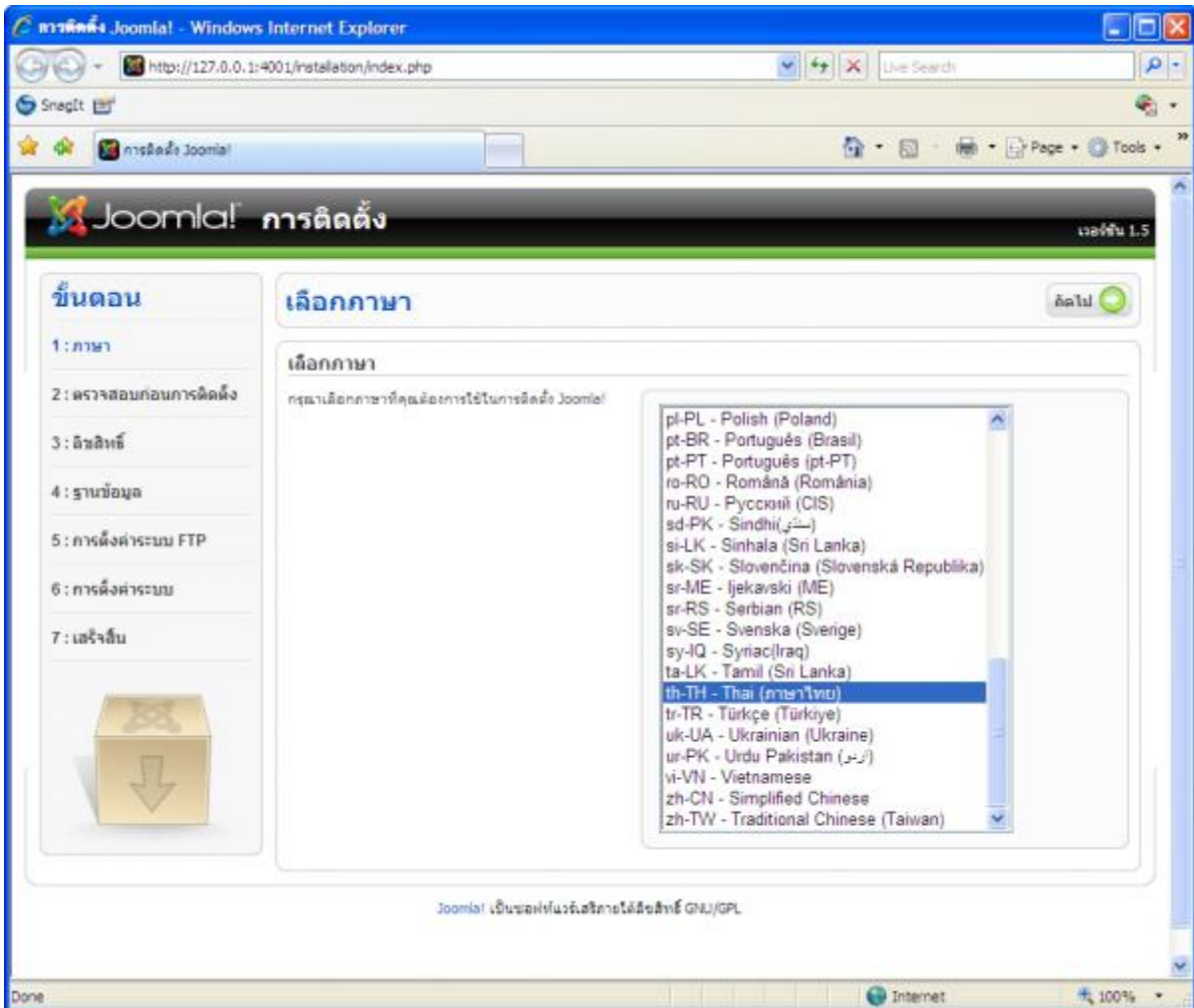
8. เริ่มติดตั้ง joomla ด้วยการดับเบิลคลิกที่ไฟล์ Server2Go.exe หรือ icon นี้



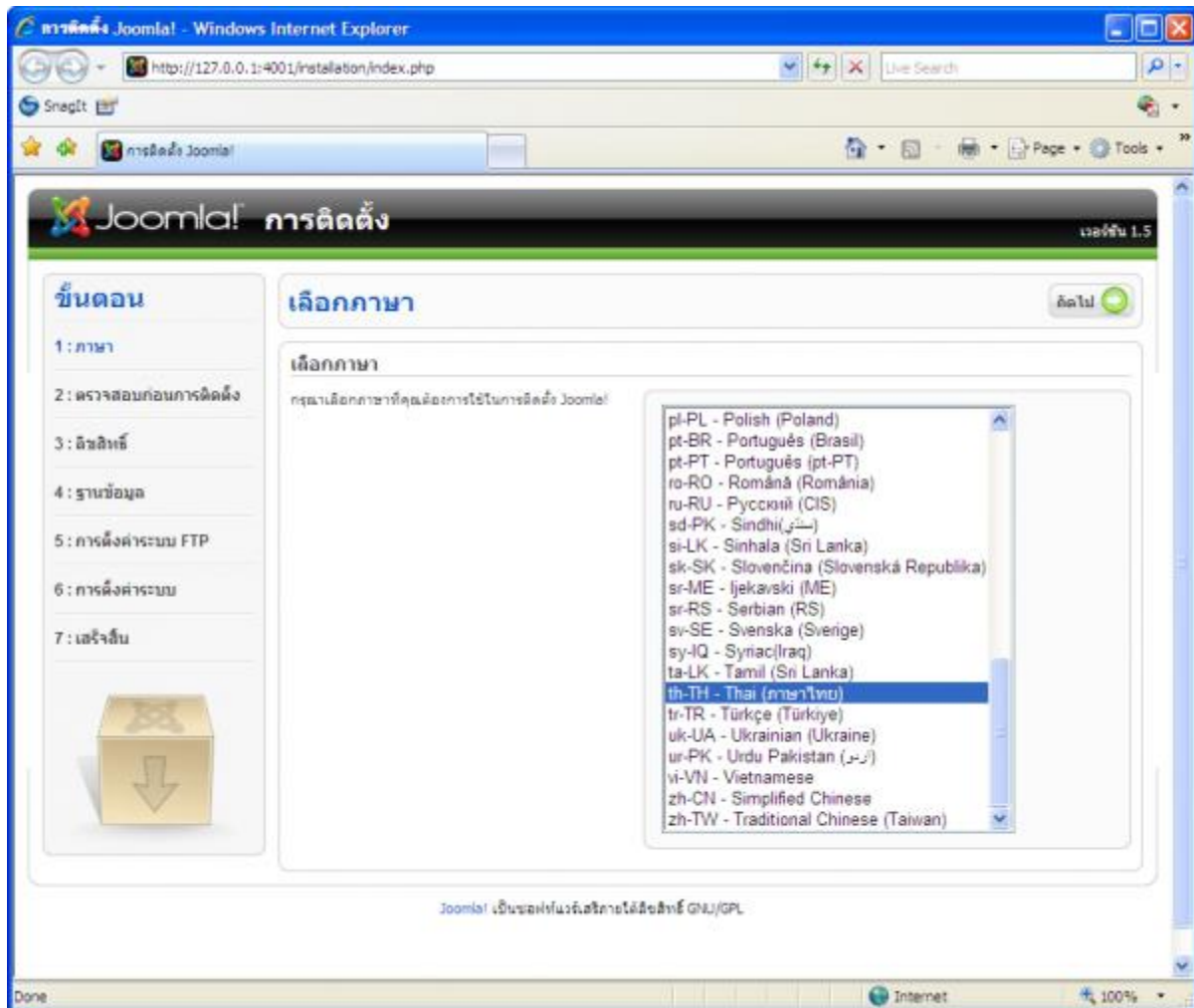
9. โปรแกรมจะทำการโหลดภาพ server2Go



10. เริ่มติดตั้งโปรแกรม Joomla



11. เลือกภาษาที่จะใช้ในการติดตั้ง แล้วคลิกปุ่มถัดไป



12. โปรแกรมจะทำการตรวจสอบสภาพแวดล้อมเครื่องว่าสามารถติดตั้งได้หรือไม่ หากมีอะไรที่ไม่พร้อมโปรแกรมจะแสดงรายการเป็นสีแดง

การติดตั้ง Joomla! - Windows Internet Explorer

http://127.0.0.1:4001/installation/index.php

การติดตั้ง Joomla!

Joomla! การติดตั้ง เวอร์ชัน 1.5

**ขั้นตอน**

- 1 : ภาษา
- 2 : ตรวจสอบก่อนการติดตั้ง
- 3 : ลิขสิทธิ์
- 4 : ฐานข้อมูล
- 5 : การตั้งค่าระบบ FTP
- 6 : การตั้งค่าระบบ
- 7 : เสร็จสิ้น

**ตรวจสอบก่อนการติดตั้ง** ตรวจสอบอีกครั้ง ย้อนกลับ ถัดไป

ตรวจสอบก่อนการติดตั้งสำหรับ:  
**Joomla! 1.5.10 Production/Stable [ Wohmmanni 1 27-March-2009 23:00 GMT:**

หากมีหัวข้อใดถูกไฮไลต์ด้วยสีแดง กรุณาแก้ไขข้อผิดพลาด ก่อนทำการติดตั้ง หากไม่ทำการแก้ไข อาจทำให้การติดตั้ง Joomla! มีปัญหาหรือทำงานไม่ถูกต้อง.

PHP เวอร์ชัน >= 4.3.10	สนับสนุน
- สนับสนุน zlib compression	สนับสนุน
- สนับสนุน XML	สนับสนุน
- สนับสนุน MySQL	สนับสนุน
MB language is default	สนับสนุน
MB string overload off	สนับสนุน
configuration.php เขียนไม่ได้	สนับสนุน

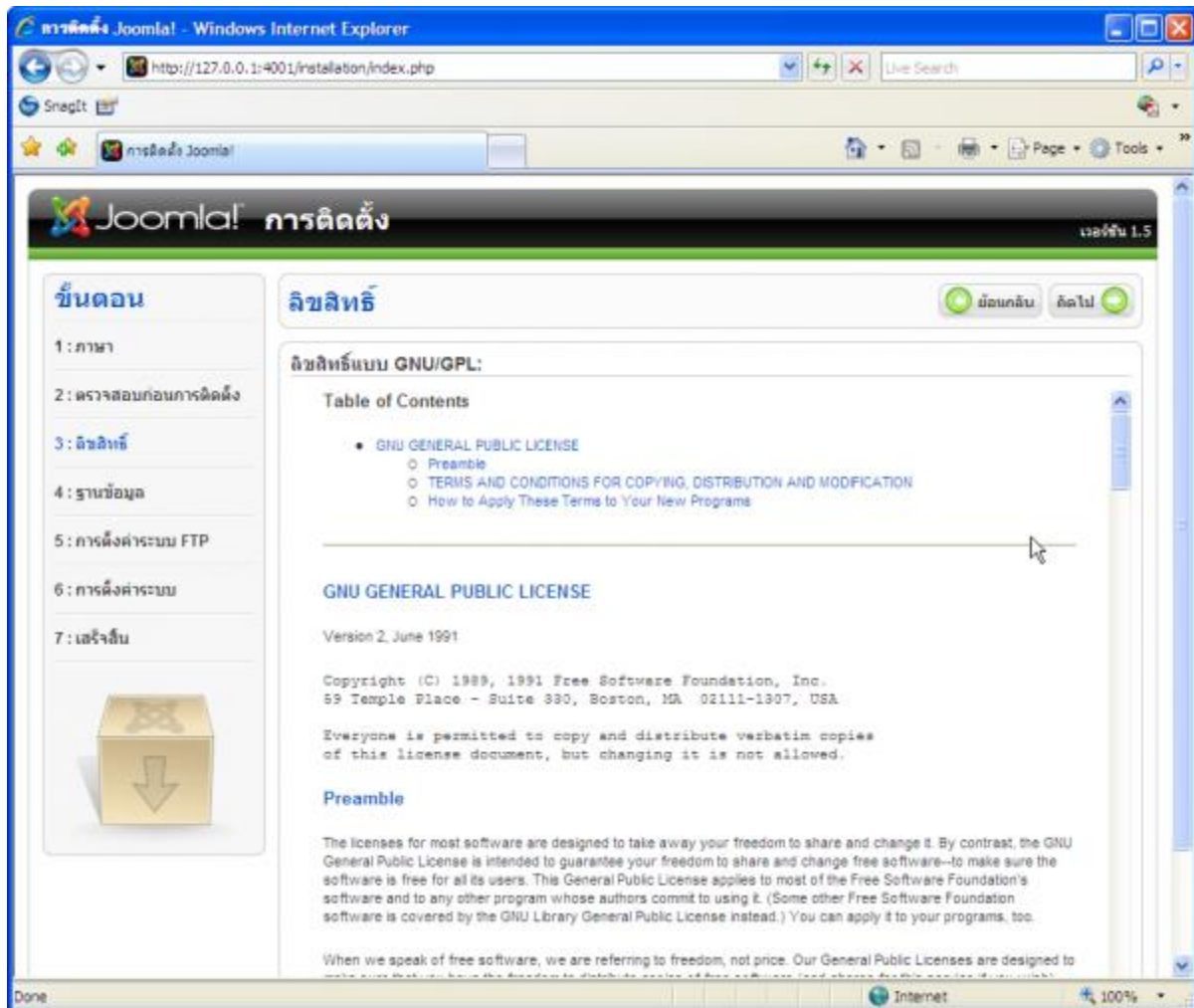
**คำแนะนำในการติดตั้ง:**

คำต่อไปนี้เป็นคำแนะนำสำหรับ PHP เพื่อให้ง่ายต่อการติดตั้ง Joomla! ได้เต็มประสิทธิภาพ.  
 อย่างไรก็ตาม สิ่งนี้มักค่าที่ติดตั้งระบบโดยอัตโนมัติ อาจไม่ตรงตามนี้ทุกประการ Joomla! ก็ยังสามารถทำงานได้.

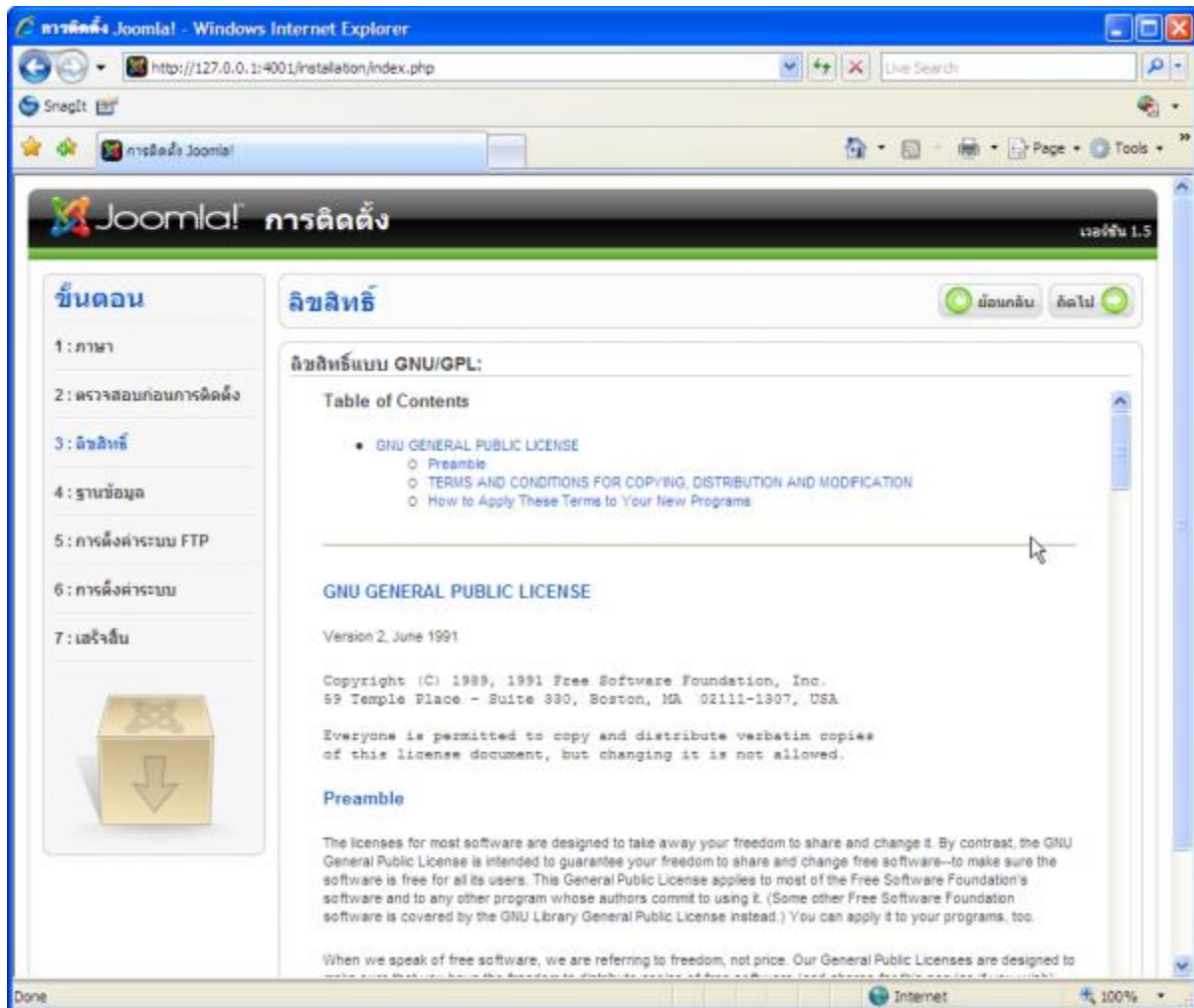
ค่าตัวแปร	ค่าแนะนำ	ปัจจุบัน
Safe Mode:	ปิด	ปิด
แสดงข้อผิดพลาด:	ปิด	เปิด
ใช้ไฟล์ locale:	เปิด	เปิด
Magic Quotes Runtime:	ปิด	ปิด
Register Globals:	ปิด	เปิด
Output Buffering:	ปิด	ปิด
Session auto start:	ปิด	ปิด

Joomla! เป็นซอฟต์แวร์เสรีภายใต้ลิขสิทธิ์ GNU/GPL

13. ยอมรับเงื่อนไขการใช้งานโปรแกรม



14. สร้าง database ด้วย Username:root ส่วน Password ไม่ต้องใส่



## ค่าติดตั้งที่จำเป็นของ Server2Go

ค่าติดตั้งที่จำเป็นต้องปรับแต่งก่อนใช้งานโปรแกรม เป็นการปรับแก้ไขด้วย [NotePad++](#)

### ไฟล์ pms\_config.ini

บรรทัดที่ 69 LocalMirror ปรับแก้ไขค่าจาก 1 เป็น 0 เพื่อให้ Server2Go สร้างฐานข้อมูลไว้ในระบบ แทนที่จะอยู่ใน Temporary ไฟล์ ทำให้ฐานข้อมูลไม่ถูกลบหรือหายเมื่อปิดแล้วเปิดขึ้นมาใหม่ แต่เมื่อทำเว็บเสร็จแล้วและต้องการเขียนกลับไปบน CD เพื่อเป็นชุดสาธิต แนะนำให้เปลี่ยนค่ากลับเป็น 0

### ไฟล์ php.ini

ไฟล์ php.ini จะเก็บไว้ที่ server2go-drupal\server\config\_tpl

บรรทัด 201 max\_execution\_time ปรับแก้ไขค่าเป็น 60

บรรทัด 202 memory\_limit ปรับแก้ไขค่าเป็น 64M



บรรทัด 317 post\_max\_size ปรับแก้ไขค่าเป็น 80M

บรรทัด 402 upload\_max\_filesize ปรับแก้ไขค่าเป็น 80M - 200M

## ไฟล์ httpd.conf

ไฟล์ httpd.conf จะเก็บไว้ที่ server2go-drupal\server\config\_tpl

บรรทัด 122 ลบเครื่องหมาย # ออกจาก LoadModule rewrite\_module modules/mod\_rewrite.so